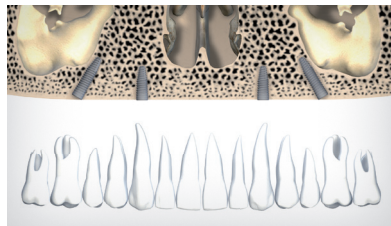


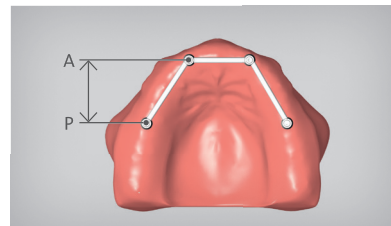
快速指南

Straumann® Pro Arch

术前计划



根据骨量确定种植体的位置和方向



A/P距 = 前后种植体之间的分布距离



技工室准备: 临时修复体, 与临时修复体配套的丙烯酸导板, 以及研究模型 (可选)

手术流程



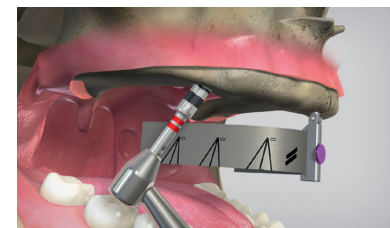
口内情况



口内情况



拔除不可保留的余留牙



使用Straumann® Pro Arch种植体轴向引导器



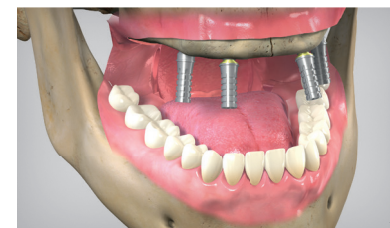
植入种植体



使用丙烯酸导板验证种植体的位置和方向

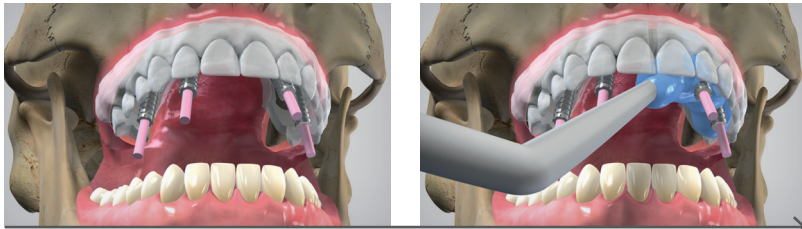


安装基台 (35N)



安装钛基底

*地址: 本材料仅面向口腔医学从业者, 请勿向非口腔医学从业者传递。
士卓曼是一家医疗器械制造商, 产品仅供具备相关资质的口腔医学从业者根据相关说明使用。
口腔医学从业者应负责根据患者情况正确恰当地使用这些产品。

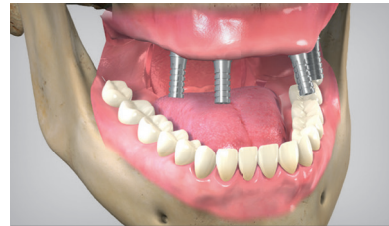


使用印模材将基底固定在丙烯酸导板上复制口内位置关系

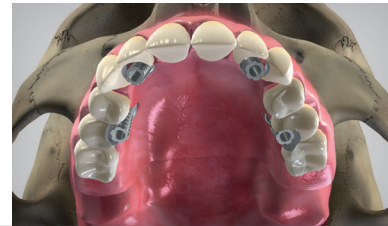
口腔技工室工作流程



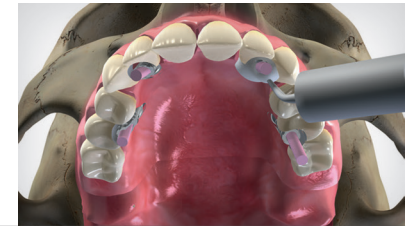
将口内信息转移到石膏模型上,在临时修复体上预备足够的位置空间放置钛基底



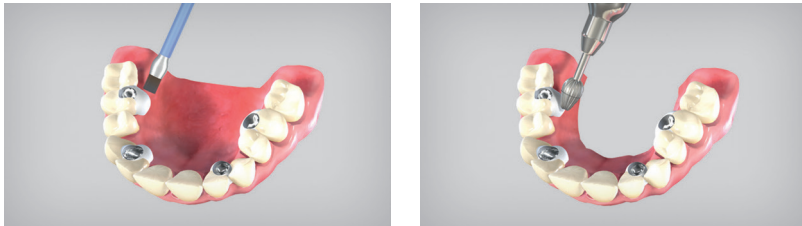
患者口内戴入钛基底



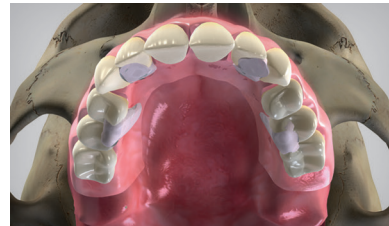
将调磨完成的临时修复体戴入口内



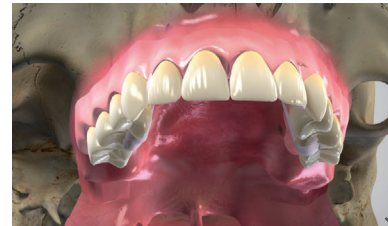
利用树脂材料将钛基底和临时修复体固定在一起



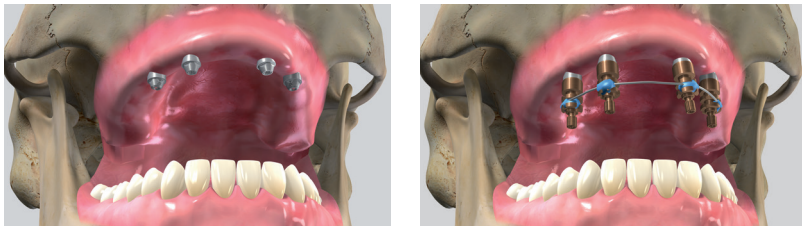
取下临时修复体进行最终的打磨和抛光



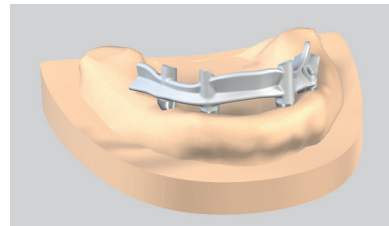
临时修复体最终戴入



在诊室和牙科技工室制备最终修复体



取下临时修复体,使用开窗式印模部件制取印模,使用个性化切割支架制作最终固定式修复体



更多信息,请查阅螺丝固位混合式修复体 - Straumann® Pro Arch, 490.015 / en 或者修复操作基本信息 - Straumann® 骨水平产品线, 152.810.



请扫描下方二维码,关注士卓曼微信公众号
海量信息,尽在掌握

国际总部

Institut Straumann AG Peter Merian-weg 12
CH-4002 Basel, Switzerland
电话: +41 (0)61 965 11 11
传真: +41 (0)61 965 11 01

士卓曼(北京)医疗器械贸易有限公司

地址:北京市朝阳区东三环北路27号嘉铭中心B座3层303室
100020
电话: +86 10 5775 6555
传真: +86 10 5775 6556