

为什么选择士卓曼种植体？

瑞士精工，追求卓越，创新为魂

70年以来，致力于推动全球牙科种植领域及口腔美学的发展

1954

士卓曼研究所成立



1974

推出士卓曼首款商用种植体



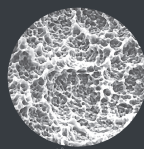
1980

联合创立ITI国际口腔种植学会



1997

士卓曼开发SLA喷砂酸蚀表面处理技术



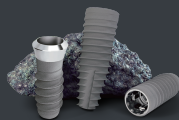
2005

SLActive™亲水表面处理技术



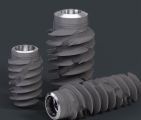
2009

Roxid™
钛锆合金种植体上市
钛锆合金材质强度高，较小直径种植体可运用在多种牙位。

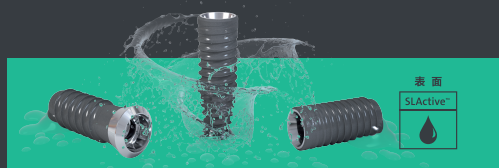


2019

BLX™
种植体上市
为即刻种植而生



两大硬核实力



SLActive™亲水表面处理

体外研究显示亲水性种植体表面可以明显影响细胞分化和生长因子生成。动物实验则证实，亲水表面可以改善早期愈合阶段的软组织和硬组织整合，在种植体植入之后的第28天达到骨-种植体的高接触比例。

Roxid™钛锆合金材质

Roxid™钛锆合金材质强度高，较小直径种植体可运用在多种牙位，持久耐用。



【生产企业】士卓曼研究院股份有限公司
【代理人】士卓曼(中国)投资有限公司
【产品名称】牙科种植系统，人工牙种植体
【注册证号】国械注进20183172366
国械注进20213170512
沪械广审(文)第261208-77193号
禁忌内容或者注意事项详见说明书